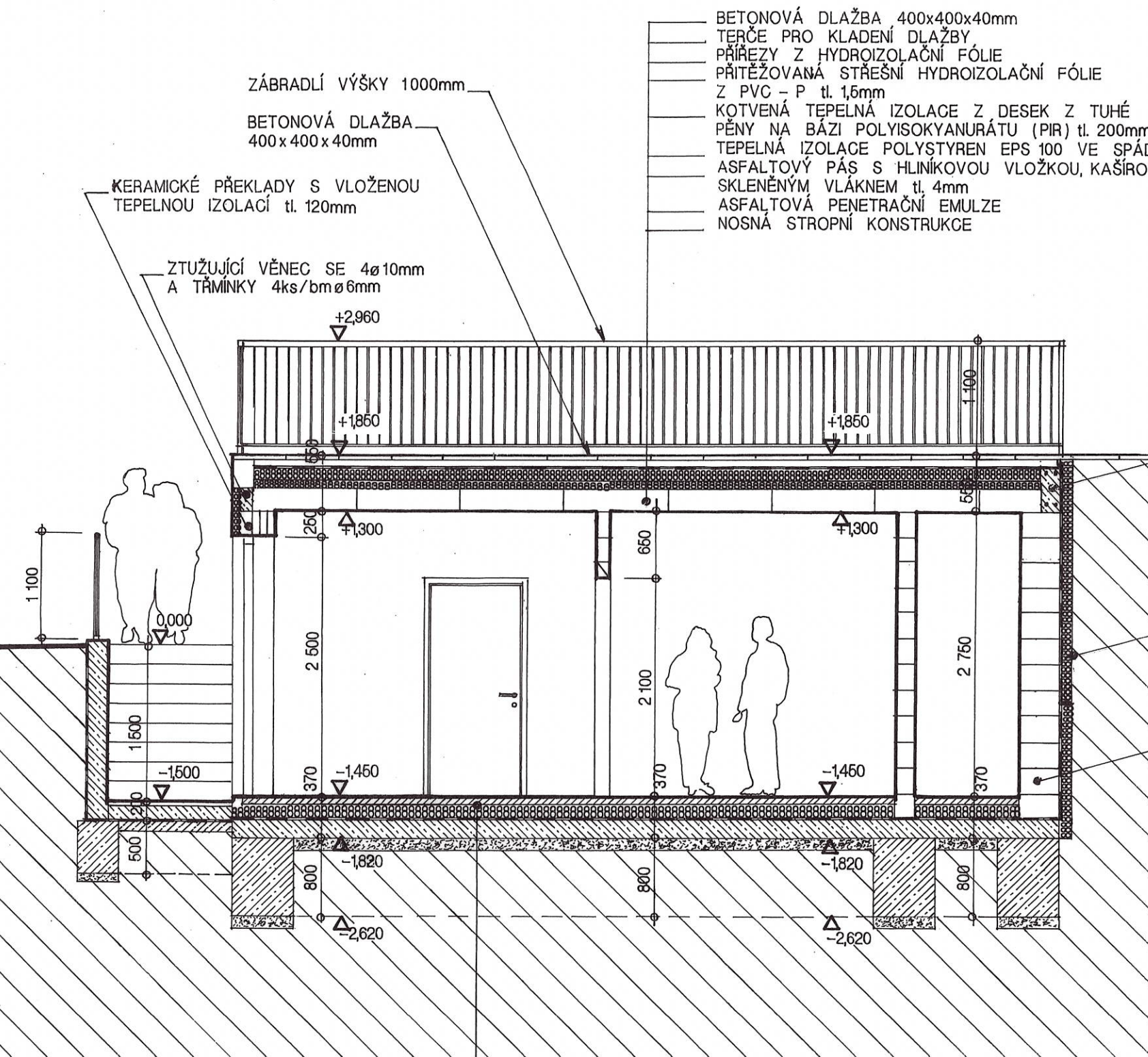


Příčný řez



POZNÁMKA

ZDIVO TL. 400mm, BUDE PROVEDENO Z BROUŠENÝCH TEPELNĚ IZOLAČNÍCH CIHEL NA MALTU URČENOU PRO ZDĚNÍ NA TENKOU SPÁRU EVENTUELNĚ NA PU PĚNU.

VNITŘNÍ ZDIVO TL. 200 a 150mm BUDE PROVEDENO Z BROUŠENÝCH CIHEL NA MALTU URČENOU PRO ZDĚNÍ NA TENKOU SPÁRU, EVENTUELNĚ NA PU PĚNU.

NAD DVEŘNÍMI A OKENNÍMI OTVORY BUDOU POUŽITY KERAMICKÉ NOSNÉ PŘEKLADY, S VLOŽENOU TEPELNOU IZOLACÍ /V OBVODOVÉM ZDIVU tloušťky 120mm /.

VNITŘNÍ OMÍTKY BUDOU PROVEDENY JAKO JÁDROVÉ VÁPENOCEMENTOVÉ NEBO VÁPENOSÁDROVÉ, tloušťky 10 - 15mm, S VRCHNÍM VÁPENOCEMENTOVÝM NEBO VÁPENNÝM ŠTUKEM, tloušťky 1 - 2mm, HLAZENÉ PLSTĚNÝM HLADÍTKEM.

NA OBJEKTU BUDE POUŽITA PROBARVENÁ OMÍTKOVINA, S VRCHNÍ ROZTÍRANOU HLAZENOU STRUKTUROU, ZRNITOSTNÍ TŘÍDA 2mm, VE SVĚTLÉM BAREVNÉM ODSÍNŮ.

NA SOKLOVÉ ČÁSTI OBJEKTU BUDE POUŽITA NATAHOVANÁ MRAMOROVÁ AKRYLÁTOVÁ OMÍTKA, zrnitosti 2mm PŘI VÝŠCE 300mm.

KOLEM ČÁSTI OBJEKTU BUDE PROVEDEN OKAPNÍ CHODNÍČEK, šířky 400mm, S KAČÍRKOVÝM ZÁSYPEM.

OFFICIAL

TATO PROJEKTOVÁ DOKUMENTACE JE DUŠEVNÍM VLASTNICTVÍM SPOLENOSTI PITTER DESIGN, s.r.o. ŽADNÉ PRVKY, DATA A JINÉ INFORMACE Z TĚTO PROJEKTOVÉ DOKUMENTACE NESMÍ BÝT POUŽITY A KOPÍROVÁNY TŘETÍ OSOUBOU, JI PŘEDÁNY ČI JINAK S NÍ NAKLÁDÁNO BEZ PÍSEMNÉHO POVOLENÍ SPOLEČNOSTI PITTER DESIGN, s.r.o. PROJEKTOVÁ DOKUMENTACE PODLEHÁ OCHRANĚ AUTORSKÝCH PRÁV, DLE AUTORSKEHO ZÁKONA Č. 121/2000Sb.

STAVBA:

Modernizace víceúčelového hřiště gymnázia  
V í d e ň s k á

OKRES:	BRNO-MĚSTO	KRAJ:	JIHOMORAVSKÝ	OBEC:	BRNO
POZEMEK ČÍSLO:	610/1, 610/15, 610/17, 610/18, 610/19 a 610/21				KATASTRÁLNÍ ÚZEMÍ:
HLAVNÍ PROJEKTANT:	PITTER DESIGN, S.R.O.				INVESTOR:
IČO: 25275291					
ING. ARCH. LEOŠ PITTER					
AUTORIZOVANÝ ARCHITEKT SKA 08440					
SCHULHOFFOVA 1632					
PARDUBICE 530 03					
GSM 721 903 306					
E-MAIL leos.pitter@seznam.cz					
Gymnázium Brno, Vídeňská					
příspěvková organizace					
ICO 00558982					
V í d e ň s k á 55/47					
639 00 B R N O					
ODPOVĚDNÝ PROJEKTANT:					
ING. ARCH. LEOŠ PITTER					
STUPEŇ DOKUMENTACE:					
PROJEKTOVÁ DOKUMENTACE PRO PROVEDENÍ STAVBY					
ČÁST:					
STAVEBNĚ ARCHITEKTONICKÉ ŘEŠENÍ					
NÁZEV PŘÍLOHY:					
SO.03 ŠATNY					
PŘÍČNÝ ŘEZ					
STUPEŇ DOKUMENTACE:					
DPS					
DATUM					
10 / 2020					
FORMÁT:					
2xA4					
MĚŘÍTKO:					
1:50					
ČÍSLO PARÉ:					
ČÍSLO PŘÍLOHY:					
D 1.19					